

## ● Typ: MDR Hutschienen-Schaltnetzteile (Serien: MDR-10, MDR-20, MDR-40- MDR-60, MDR-100)

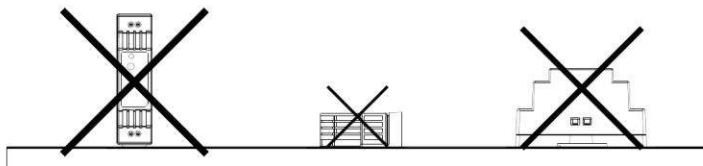
MDR-10-5	EINGANG: 100-240 V~ 0,33 A 50/60 Hz	AUSGANG: 5 V- 2 A
MDR-10-12	EINGANG: 100-240 V~ 0,33 A 50/60 Hz	AUSGANG: 12 V- 0,84 A
MDR-10-15	EINGANG: 100-240 V~ 0,33 A 50/60 Hz	AUSGANG: 15 V- 0,67 A
MDR-10-24	EINGANG: 100-240 V~ 0,33 A 50/60 Hz	AUSGANG: 24 V- 0,42 A
MDR-20-5	EINGANG: 100-240 V~ 0,55 A 50/60 Hz	AUSGANG: 5 V- 3 A
MDR-20-12	EINGANG: 100-240 V~ 0,55 A 50/60 Hz	AUSGANG: 12 V- 1,67 A
MDR-20-15	EINGANG: 100-240 V~ 0,55 A 50/60 Hz	AUSGANG: 15 V- 1,34 A
MDR-20-24	EINGANG: 100-240 V~ 0,55 A 50/60 Hz	AUSGANG: 24 V- 1 A
MDR-40-5	EINGANG: 100-240 V~ 1,1 A 50/60 Hz	AUSGANG: 5 V- 6 A
MDR-40-12	EINGANG: 100-240 V~ 1,1 A 50/60 Hz	AUSGANG: 12 V- 3,33 A
MDR-40-24	EINGANG: 100-240 V~ 1,1 A 50/60 Hz	AUSGANG: 24 V- 1,7 A
MDR-40-48	EINGANG: 100-240 V~ 1,1 A 50/60 Hz	AUSGANG: 48 V- 0,83 A
MDR-60-5	EINGANG: 100-240 V~ 1,8 A 50/60 Hz	AUSGANG: 5 V- 10 A
MDR-60-12	EINGANG: 100-240 V~ 1,8 A 50/60 Hz	AUSGANG: 12 V- 5 A
MDR-60-24	EINGANG: 100-240 V~ 1,8 A 50/60 Hz	AUSGANG: 24 V- 2,5 A
MDR-60-48	EINGANG: 100-240 V~ 1,8 A 50/60 Hz	AUSGANG: 48 V- 1,25 A
MDR-100-12	EINGANG: 100-240 V~ 1,3 A 50/60 Hz	AUSGANG: 12 V- 7,5 A
MDR-100-24	EINGANG: 100-240 V~ 1,3 A 50/60 Hz	AUSGANG: 24 V- 4 A
MDR-100-48	EINGANG: 100-240 V~ 1,3 A 50/60 Hz	AUSGANG: 48 V- 2 A

## ● Einleitung

Die MDR-Serie sind Hutschienen-Schaltnetzteile mit < 1 W Leerlaufleistung. Sie können wie andere MEANWELL Hutschienen-Schaltnetzteile auf eine TS35 Standard DIN-Schiene montiert werden.

## ● Installation

- (1) Stellen Sie genug Freiraum für die Belüftung des Gehäuses sicher: 5 mm links und rechts, 40 mm über und 20 mm unter dem Gehäuse, um es vor Überhitzung zu schützen. Ebenfalls muss ein Abstand von 10-15 mm zu anderen Wärmequellen eingehalten werden.
- (2) Die geeignete Montageausrichtung ist vertikal. Die Eingangsanschlüsse sollen sich unten befinden und die Ausgangsanschlüsse oben. Andere Montageausrichtungen wie z.B. vertikal verkehrt herum, horizontal und Tischmontage sind nicht erlaubt.



(3) Benutzen Sie nur Kupferdrähte und die empfohlenen Drähte in der nachfolgenden Tabelle.

AWG	18	16	14	12
Nennstrom	6 A	6-10 A	13-16 A	16-25 A
Leiterquerschnitt in mm <sup>2</sup>	0,75	1,00	1,50	2,50
Hinweis: Der Nennstrom sollte auf 80 % reduziert werden, wenn 5 oder mehr Drähte verwendet werden.				

Stellen Sie sicher, dass sich alle Adernendhülsen in den Anschlussklemmen befinden und alle Schrauben in den Anschlussklemmen festgezogen sind. Wenn die Spannungsversorgung mehrere Ausgänge besitzt, sollte jeder Ausgang belegt werden, damit nicht zu viel Belastungsstrom an einem Ausgang abfällt.

(4) Benutzen Sie Kabel, die Temperaturen bis 80 °C standhalten wie z.B. UL1007.

(5) Die empfohlene Abisolierlänge ist 6,5 mm.

(6) Der empfohlene Schraubendreher ist 3 mm, Schlitzausführung.

(7) Die empfohlene Drehmoment für die Anschlussklemmen ist 5 kgf cm (0,4905 Nm).

(8) Die empfohlene Sicherung und Leitungsschutzschalter werden in der nachfolgenden Tabelle aufgeführt.

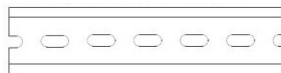
Modellbezeichnung	Sicherung	Leitungsschutzschalter	
		C16	D16
MDR-10	T2A/L250V	11	22
MDR-20	T2A/L250V	9	18
MDR-40	T2.5A/L250V	6	13
MDR-60	T2.5A/L250V	4	9
MDR-100	T4A/L250V	10	13

(9) Montageanweisung:

Montieren Sie das Hutschiene-Schaltnetzteil nur wie in den Skizzen abgebildet mit den Eingangsanschlüssen nach unten, da sonst keine ausreichende Kühlung möglich ist.

Zulässige DIN-Schiene: TS35/7.5 oder T35/15

Schienebefestigung:



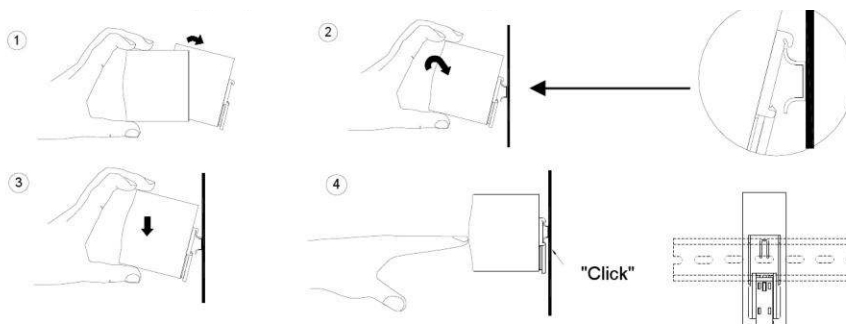
(a) Kippen Sie das Gerät leicht nach hinten.

(b) Setzen Sie das Gerät über die DIN-Schiene.

(c) Schieben Sie es nach unten bis zum Anschlag.

(d) Drücken Sie gegen die Unterseite zum Einrasten.

(e) Schütteln Sie das Gerät leicht, um zu überprüfen, ob es richtig eingerastet ist.



(10) Weitere Informationen über die Produkte finden Sie unter der Herstellerseite [www.meanwell.com](http://www.meanwell.com).



# Bedienungsanleitung

## ● **Warnung / Vorsicht!**

- (1) Gefahr durch elektrischen Schlag! Die Installation sollte nur durch eine qualifizierte Fachkraft erfolgen. Beim Umgang mit Produkten, die mit elektrischer Spannung in Berührung kommen, müssen die gültigen VDE-Vorschriften beachtet werden.
- (2) Verbinden Sie niemals die Drähte der Eingang- und Ausgangsklemmen! Lebensgefahr durch elektrischen Schlag!
- (3) Achtung Verbrennungsgefahr! Berühren Sie nicht das Gerät während des Betriebs und unmittelbar nach dem Ausschalten!
- (4) Die Anschlüsse müssen vor Fremdkörpern und tropfenden Flüssigkeiten ferngehalten werden! Brand- und Kurzschlussgefahr!
- (5) Installieren Sie das Gerät nur in Räumen mit dem Verschmutzungsgrad 2 (\*1).
- (6) Betreiben Sie das Gerät nicht in Räumen mit hoher Feuchtigkeit oder in der Nähe von Flüssigkeiten.
- (7) Die maximale Betriebstemperatur beträgt 35 °C für MDR-100-12, 40 °C für MDR-100-24, MDR-100-48 und 50 °C für die MDR-10/20/40/60-Serie. Betreiben Sie das Gerät nicht in Räumen mit hoher Umgebungstemperatur oder in der Nähe von Wärmequellen.
- (8) Der Erdanschluss (FG) muss mit dem Schutzleiter (PE) verbunden sein.
- (9) Ausgangsstrom und Ausgangsleistung der Anwendung dürfen die Nennwerte der Schaltnetzteile nicht überschreiten.
- (10) Vor der Montage, Wartung und Umbauarbeiten am Gerät sind sämtliche Spannungen abzuschalten, gegen Wiedereinschalten zu sichern und die Spannungsfreiheit festzustellen!
- (11) Um den Schutz vor Brandgefahr zu gewährleisten, müssen Sie die Sicherung immer mit der des gleichen Typs ersetzen.

\*1: Verschmutzungsgrad 2 ist eine leichte, übliche Verschmutzung, die durch gelegentlichen Betauen leitfähig werden kann. Diese Verschmutzung kann durch Handschweiß entstehen. Daher ist bei handgehaltenem Messzubehör Verschmutzungsgrad 2 anzuwenden. Generell sind trockene und gut belüftete Räume Orte z.B. Schaltschränke ideal.

### **Hinweis:**

Diese Bedienungsanleitung wurde im Original in englischer Sprache abgefasst und die nachstehende Übersetzung dient lediglich dazu, dem Leser seinen Inhalt verständlich zu machen. Daher ist zu beachten, dass die Übersetzung der Bedienungsanleitung KEINE rechtskräftige Fassung des englischen Originaltextes darstellt.

### **Hersteller:**

MEAN WELL ENTERPRISES Co., Ltd.  
No.28, Wuquan 3rd Road, Wugu District,  
New Taipei City, Taiwan, 24891  
Tel: +886-2-2299-6100  
Web: [www.meanwell.com](http://www.meanwell.com)