

KA-5036

Keramische Heizung

3 einstellbare Leistungsstufen - Oszillierend

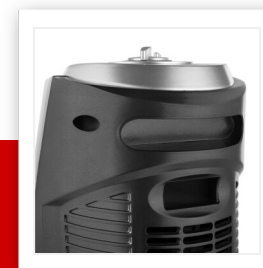
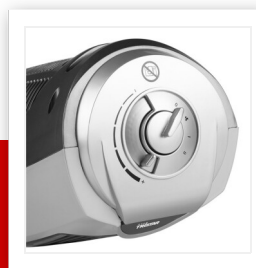
Elegante 2000 W Turmheizung. Die Ventilator- und die Oszillationsfunktion verteilt die Wärme perfekt im Raum. Dank der verschiedenen Heizstufen können Sie die Wärme nach Belieben wählen.

Anti-Kipp-Schutz	Ja
Leistung	2000 W
Heizelemente	PTC Keramik
Geschwindigkeitsstufen	3
Heizstufen	1000/2000 W
Frischluchtventilator-Modus	Ja
Regelbarer Thermostat	Ja
Überhitzungsschutz	Ja
Integrierte Handgriffe	Ja
Abmessungen	23.5 x 21.5 x 56.5 cm



2000
WATT

2x 



Logistische Daten - Intrastat Code: 8516299100

Verpackung: h x b x D (cm): 57 x 25 x 26.5 | EAN: 8713016050366 | Bruttogewicht (kg): 3.58 | Nettogewicht (kg): 2.83

Umkarton: h x b x D (cm): x x | EAN: | Bruttogewicht (kg):

Stückzahlen: Per Umkarton: | Auf Palette: 36 | Paletten-Höhe x Paletten-Tiefe: 6 x 6 | 20FT / 40FT / HQ: 756 / 1584 / 1760