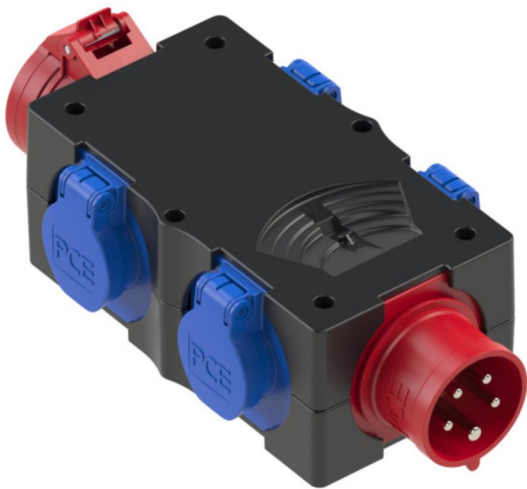


Artikel-Nr.	9438002
Bezeichnung	Mobilverteiler Kunststoff Baureihe ST.ANTON 6F 16/5 4xSSD GS16/5 IP44
Langbeschreibung	Mobiler Kunststoffverteiler Typ St.Anton 6f IP44 89x202x117 OTE 1xCEE-Gerätestecker 16A 5p 400V 1xCEE-Steckdose 16A 5p 400V abgesichert d. Vorsicherung Zuleitung 4xSK-Steckdose 16A 250V IP54 abgesichert d. Vorsicherung Zuleitung Verteiler betriebsfertig angeschlossen
GTIN (EAN)	9003399388118
Ursprungsland	AT
Zolltarifnummer	85366990
Nettogewicht	1,000 kg
Verpackungsmenge	2
Mindestbestellmenge	1

ETIM 9.0	EC000379
CEE-Steckdose - 16 A	1x16A5p400V
Anzahl der Schutzkontaktsteckdosen CEE 7/3 (Typ F)	4
Absicherung	ohne
FI-Schutzschalter	ohne
Werkstoff des Gehäuses	Kunststoff
Kontaktmaterial	CuZn
Einspeisung/Anschlussmöglichkeit	Anbaustecker
Art des Netzanschlusses	CEE 16 A
Handhabung	tragbar
Schutzart (IP)	IP44
Farbe	schwarz
Höhe	89 mm
Breite	117 mm
Tiefe	202 mm



<https://www.pcelectric.at/shop/de/?func=detail&artnr=9438002>