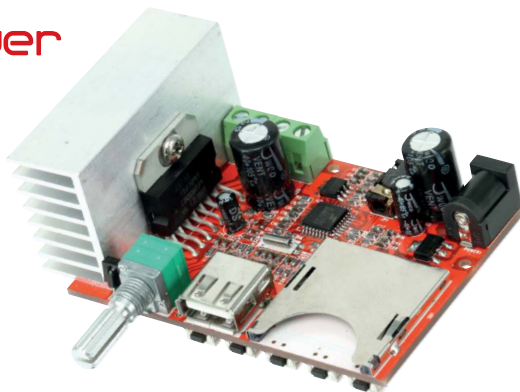


# Stereo-Verstärkermodul VM-MP3-2x15

Best.Nr. 630 479

Auf unserer Website [www.pollin.de](http://www.pollin.de) steht für Sie immer die aktuellste Version der Anleitung zum Download zur Verfügung.



## Sicherheitshinweise

- Benutzen Sie den Verstärker nicht weiter, wenn er beschädigt ist.
- Schließen Sie auf keinen Fall 230 V~ Netzspannung an. **Es besteht Lebensgefahr!**
- Beim Umgang mit elektrischen Spannungen, Hobby- und Selbsthilfewerkstätten müssen alle gültigen VDE-Vorschriften beachtet werden.
- In Schulen, Ausbildungseinrichtungen, Hobby- und Selbsthilfewerkstätten ist das Betreiben durch geschultes Personal verantwortlich zu überwachen.
- In gewerblichen Einrichtungen sind die Unfallverhütungsvorschriften des Verbandes der gewerblichen Berufsgenossenschaften für elektrische Anlagen und Betriebsmittel zu beachten.
- Das Produkt darf nicht fallen gelassen oder starkem mechanischem Druck ausgesetzt werden, da es durch die Auswirkungen beschädigt werden kann.
- Das Gerät muss vor Feuchtigkeit, Spritzwasser und Hitzeeinwirkung geschützt werden.
- Betreiben Sie das Gerät nicht in einer Umgebung, in welcher brennbare Gase, Dämpfe oder Staub sind.
- Dieses Gerät ist nicht dafür bestimmt, durch Personen (einschließlich Kinder) mit eingeschränkten physischen, sensorischen oder geistigen Fähigkeiten oder mangels Erfahrung und/oder mangels Wissen benutzt zu werden, es sei denn, sie werden durch eine für ihre Sicherheit zuständige Person beaufsichtigt oder erhielten von ihr Anweisungen, wie das Gerät zu benutzen ist.
- Entfernen Sie keine Aufkleber vom Produkt. Diese können wichtige sicherheitsrelevante Hinweise enthalten.
- Diese Bedienungsanleitung ist Bestandteil des Produktes. Sie enthält wichtige Hinweise zur Inbetriebnahme und Bedienung! Achten Sie hierauf, auch wenn Sie das Produkt an Dritte weitergeben! Bewahren Sie deshalb diese Bedienungsanleitung zum Nachlesen auf!
- Das Produkt ist kein Spielzeug! Halten Sie das Gerät von Kindern fern.



## Bestimmungsgemäße Verwendung

Das Verstärker-Modul dient dazu ein Kleinspannungs NF-Signal auf bis zu 2x15 W Ausgangsleistung zu verstärken. Als Audio-Quellen dienen entweder der Aux-Eingang oder der integrierte Mediaplayer.

Versorgt wird das Modul mit 10...15 V- und entspricht somit der Schutzklasse III.

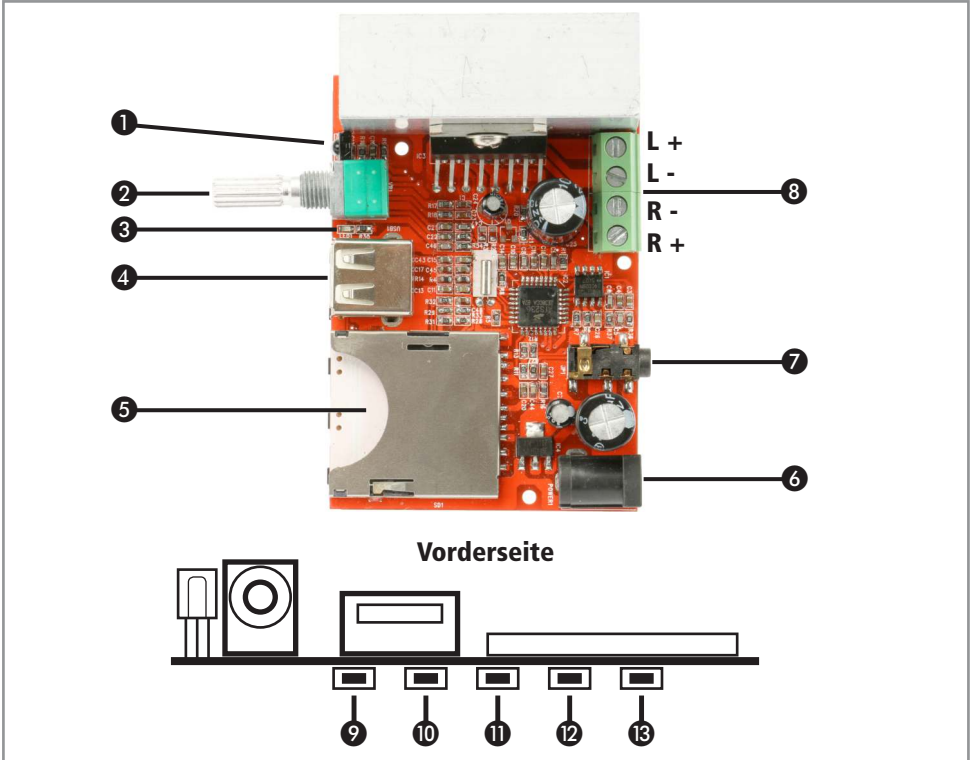
Eine andere Verwendung als angegeben ist nicht zulässig! Änderungen können zur Beschädigung dieses Produktes führen, darüber hinaus ist dies mit Gefahren, wie z.B. Kurzschluss, Brand, elektrischem Schlag etc. verbunden. Für alle Personen- und Sachschäden, die aus nicht bestimmungsgemäßer Verwendung entstehen, ist nicht der Hersteller, sondern der Betreiber verantwortlich.

Bitte beachten Sie, dass Bedien- und/oder Anschlussfehler außerhalb unseres Einflussbereiches liegen. Verständlicherweise können wir für Schäden, die daraus entstehen, keinerlei Haftung übernehmen.

## Lieferumfang

- Verstärkermodul
- Fernbedienung
- Anleitung

## Bedienelemente



- |    |                       |  |
|----|-----------------------|--|
| 1  | Infrarot-Empfänger    | Empfängt die Infrarotsignale der Fernbedienung.                  |
| 2  | Lautstärke-Regler     | Hier stellen Sie die Lautstärke ein.                             |
| 3  | Status-LED            | Zeigt den Betriebsstatus des Verstärkers an.                     |
| 4  | USB-Buchse            | Zum Anschluss eines USB-Sticks.                                  |
| 5  | SD-Kartenslot         | Zum Anschluss einer SD-Karte.                                    |
| 6  | Hohlbuchse            | Hier wird die Spannungsversorgung angeschlossen (Pulspol innen). |
| 7  | Aux-Eingang           | Schließen Sie hier eine Audio-Quelle (Handy, PC, usw.) an.       |
| 8  | Lautsprecheranschluss | Hier werden die Lautsprecher angeschlossen.                      |
| 9  | Vor-Taste             | Nächster Titel.  |
| 10 | Play/Pause-Taste      | Startet/pausiert die Wiedergabe.                                 |
| 11 | Zurück-Taste          | Vorheriger Titel   |
| 12 | Mode-Taste            | Wechselt zwischen USB-Stick, SD-Karte und Aux.                   |
| 13 | Equalizer-Taste       | Um zwischen verschiedenen Klang-Einstellungen zu wechseln.       |

### Anschluss

- Schrauben Sie die Anschlusskabel Ihrer Lautsprecher am Lautsprecheranschluss **8** der Platine fest. Halten Sie sich hierfür an die Belegung auf Seite 2.
- ⚠ **Achtung:** Die Minus-Anschlüsse der beiden Lautsprecher dürfen nicht verbunden sein!
- Stecken Sie den Hohlstecker eines geeignet Netzteils (10...15 V-) in die Hohlbuchse **6** (Pulsopol innen).
- Sobald Spannung an der Hohlbuchse **6** angelegt wird und die blaue Status-LED **3** zu leuchten beginnt, ist der Verstärker eingeschaltet und betriebsbereit.

### Aux

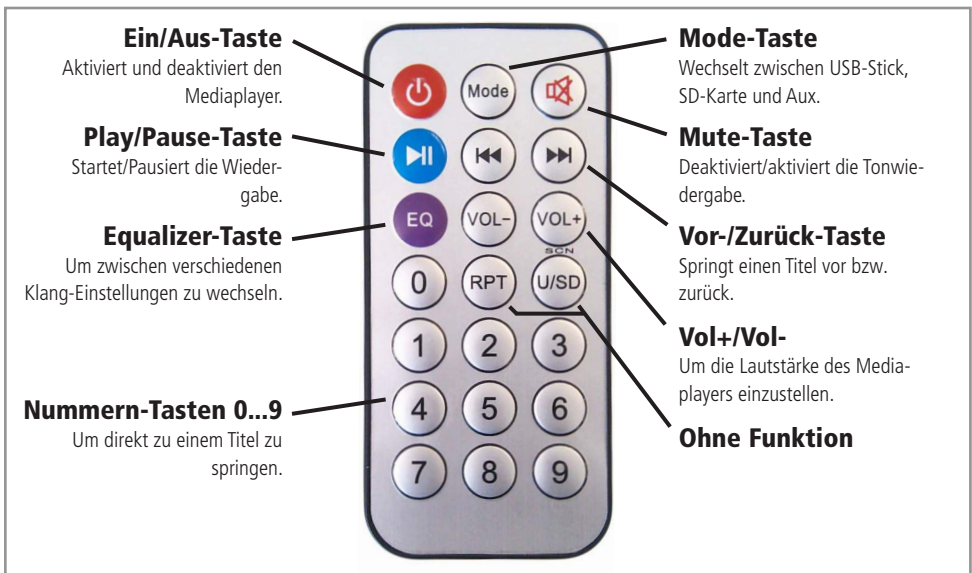
- Wenn Sie eine Aux-Quelle verwenden wollen, nehmen Sie ein geeignetes Audio-Kabel zur Hand und stecken Sie den 3,5 mm Klinkenstecker in den Aux-Eingang **7** der Platine und das andere Ende in den Audio-Ausgang Ihrer Quelle (Handy, PC, usw.).
- Drehen Sie den Lautstärke-Regler **2** gegen den Uhrzeigersinn bis zum Anschlag auf minimale Lautstärke.
- Starten Sie die Wiedergabe ihrer Audio-Quelle.
- Drehen Sie den Lautstärke-Regler **2** im Uhrzeigersinn bis eine angenehme Lautstärke erreicht ist.

### USB/SD-Karte (Mediaplayer)

- Drehen Sie den Lautstärke-Regler **2** gegen den Uhrzeigersinn bis zum Anschlag auf minimale Lautstärke.
- Stecken Sie einen USB-Stick in die USB-Buchse **4** und/oder eine SD-Karte in den SD-Kartenslot **5**. Daraufhin beginnt automatisch die Wiedergabe der auf dem Speicher befindlichen Titel.
- Drehen Sie den Lautstärke-Regler **2** im Uhrzeigersinn bis eine angenehme Lautstärke erreicht ist.
- Drücken Sie die Mode-Taste **12** um zwischen der Wiedergabe von USB-Stick, SD-Karte und Aux zu wechseln.
- Mit der Play/Pause-Taste **10** können Sie die Wiedergabe pausieren und wieder fortsetzen.
- Durch Drücken der Vor- **9** bzw. Zurück-Taste **11** können Sie einen Titel weiter bzw. zurück springen.
- Drücken Sie mehrmals die Equalizer-Taste **13** um zwischen verschiedenen Klang-Einstellungen zu wechseln.

### Fernbedienung

- Die Funktionen des Mediaplayers können auch über Fernbedienung gesteuert werden.
- Ziehen Sie das Batteriefach an der Unterseite der Fernbedienung heraus.
- Legen Sie eine CR2025 Knopfzelle (nicht im Lieferumfang) richtig herum ein (siehe Gravur auf der Fernbedienung).
- Schließen Sie das Batteriefach wieder vollständig.



## Problembehandlung

Problem	Mögliche Ursache	Lösung
Keine Funktion	Keine Spannungsversorgung	Spannungsversorgung kontrollieren
Kein Ton	Lautsprecher nicht oder nicht richtig angeschlossen	Lautsprecheranschluss ⑧ überprüfen
	Lautstärke von Verstärker und/oder Quelle zu gering eingestellt	Lautstärke-Regler ② im Uhrzeigersinn drehen und eingestellte Lautstärke der Quelle überprüfen
	Audio-Kabel nicht vollständig eingesteckt	Audio-Kabel überprüfen
	USB-Stick/SD-Karte falsch formatiert	USB-Stick/SD-Karte muss im FAT 32 Dateisystem formatiert sein
	Lautstärke zu gering eingestellt	Lautstärke am Lautstärke-Regler ② und über die Fernbedienung erhöhen
	"Mute" aktiviert	Mute-Taste auf der Fernbedienung drücken

## Technische Beratung

Brauchen Sie Hilfe bei der Montage oder Installation? Kein Problem, unter der nachfolgenden Rufnummer erreichen Sie speziell geschulte Mitarbeiter, die Sie gerne bei allen technischen Fragen beraten.

**+49 (0) 8403 920 - 930**

Montag bis Freitag von 8:00 bis 17:00 Uhr

## Technische Daten

- Betriebsspannung: 10...15 V-
- Stromaufnahme: max. 2 A (Typ. 200 mA)
- Leistung: 2x 15 W (8 Ω)
- Lautsprecher-Impedanz: 4...8 Ω
- Verstärker-IC: TDA7297
- Hohlbuchse: 5,5/2,1 mm (Pluspol innen)
- Platinenmaße (LxB): 75x53 mm
- Gesamtmaße (LxBxH): 82x73x36 mm

## Symbolerklärung



Das Symbol mit dem Ausrufezeichen im Dreieck weist auf wichtige Hinweise in dieser Bedienungsanleitung hin, die unbedingt zu beachten sind. Des Weiteren wenn Gefahr für Ihre Gesundheit besteht, z.B. durch elektrischen Schlag.

## Entsorgung



Elektro- und Elektronikgeräte, die unter das Gesetz "ElektroG" fallen, sind mit nebenstehender Kennzeichnung versehen und dürfen nicht mehr über Restmüll entsorgt, sondern können kostenlos bei den kommunalen Sammelstellen z.B. Wertstoffhöfen abgegeben werden.



Diese Bedienungsanleitung ist eine Publikation von Pollin Electronic GmbH, Max-Pollin-Straße 1, 85104 Pförring. Alle Rechte einschließlich Übersetzung vorbehalten. Reproduktion jeder Art, z.B. Fotokopie, Mikroverfilmung oder die Erfassung in elektronischen Datenverarbeitungsanlagen, bedürfen der schriftlichen Genehmigung des Herausgebers. Nachdruck, auch auszugsweise, verboten. Diese Bedienungsanleitung entspricht dem technischen Stand bei Drucklegung. Änderung in Technik und Ausstattung vorbehalten.

© Copyright 2014 by Pollin Electronic GmbH