

## INSTRUCTION MANUAL

### LED WALL LAMP WITH PIR SENSOR



**02** YEAR  
WARRANTY\*

**IP65**  
RATING

#### TECHNICAL DATA

Model	Watts	Lumens	CCT	Body Type	CRI	PF	Dimension	Sensing Distance	Sensing Time	Input Power
VT-11020S	17W	2520	3000K	Aluminium	>80	>0.7	212*165*100MM	10M	30 sec~3 min adjustable	AC:220-240V,50/60Hz
VT-11020S	17W	2580	4000K	Aluminium	>80	>0.7	212*165*100MM	10M	30 sec~3 min adjustable	AC:220-240V,50/60Hz

#### INTRODUCTION & WARRANTY

Thank you for selecting and buying V-TAC product. V-TAC will serve you the best. Please read these instructions carefully before starting the installation and keep this manual handy for future reference. If you have any other query, please contact our dealer or local vendor from whom you have purchased the product. They are trained and ready to serve you at the best. The warranty is valid for 2 years from the date of purchase. The warranty does not apply to damage caused by incorrect installation or abnormal wear and tear. The company gives no warranty against damage to any surface due to incorrect removal and installation of the product. The products are suitable for 10-12 Hours Daily operation. Usage of product for 24 Hours a day would void the warranty. This product is warranted for manufacturing defects only.

#### [DE] EINFÜHRUNG UND GEBRAUCHSANWEISUNG

Wir danken Ihnen, dass Sie ein V-TAC LED-Produkt ausgesucht und gekauft haben. V-TAC wird Ihnen die besten Dienste erweisen. Lesen Sie, bitte, diese Gebrauchsanweisung vor der Montage aufmerksam durch und halten Sie sie für Auskünfte in der Zukunft parat. Sollten Sie weitere Fragen haben, kontaktieren Sie, bitte, unseren lokalen Händler oder Verkäufer, von dem Sie das Produkt gekauft haben. Sie sind ausgebildet und bereit Sie auf die bestmögliche Art und Weise zu unterstützen. Die Gewährleistungsfrist beträgt 2 Jahre ab dem Kaufdatum. Die Gewährleistung bezieht sich nicht auf Schäden, die durch unsachgemäße Montage oder ungewöhnliche Abnutzung und Verschleiß verursacht worden sind. Das Unternehmen gewährt keine Garantie für durch unsachgemäßen Produktabbau oder unsachgemäße Montage entstandene Schäden an jeglichen Oberflächen. Die Produkte sind für eine Nutzung von bis zu 10-12 Stunden täglich geeignet. Eine tägliche, 24-stündige Nutzung schließt die Gewährleistung aus. Diese Gewährleistung gilt nur für Herstellungsmängel.

#### ACHTUNG

- Bitte schalten Sie die Stromversorgung aus und lesen Sie diese Anleitung, bevor Sie mit der Installation beginnen.
- Installation nur von Elektrofachkräften
- Die Lichtquelle dieser Leuchte ist nicht austauschbar. Wenn die Lebensdauer der Lichtquelle abgelaufen ist, muss die gesamte Leuchte ausgetauscht werden.
- Während der gesamten Installation muß eine ordnungsgemäße Erdung gewährleistet sein.

#### INSTALLATIONSANFORDERUNGEN/ ANLEITUNG

- Entfernen Sie den Deckel der Leuchte.
- Schritt 2: Lösen Sie die Grundplatte, indem Sie die Halteschrauben an den Seiten der Leuchte mit einem Sechskant (im Lieferumfang enthalten) abschrauben. Befestigen Sie das Netzkabel an der Grundplatte und bohren Sie dann Löcher in die Wand mithilfe der Grundplatte als Bohrführer. Befestigen Sie die Grundplatte mit den mitgelieferten Einsätzen und Schrauben an die Wand.
- Schritt 3: Verdrahten Sie das Netzkabel und schließen Sie es an die Klemmenleiste an.
- Schritt 4: Befestigen Sie die Leuchte mit den Halteschrauben an der Grundplatte. Stellen Sie sicher, dass die Halteschrauben mit Sechskantschlüsseln richtig befestigt sind.
- Schritt 5: Schalten Sie die Stromversorgung ein, um die Beleuchtung zu testen..

#### WICHTIGE HINWEISE:

- Elektro- und Elektronikgeräte, die zu Abfall geworden sind, werden als Altgeräte bezeichnet. Altgeräte dürfen nicht mit anderem Hausmüll entsorgt werden.
- Besitzer von Altgeräten am Ende der Nutzungsdauer müssen das Gerät bei den von den öffentlichen Entsorgungsträgern oder Händlern eingerichteten Sammelstellen zurückgeben. Diese Rücksendung ist für Sie mit keinen Kosten verbunden.
- Besitzer von Altgeräten sind verpflichtet, Lampen vor der Rückgabe zerstörungsfrei aus dem Altgerät zu entfernen.



- Das Symbol „Gekreuzte Mülltonnen“ weist darauf hin, dass dieses Produkt nicht mit dem anderen Hausmüll entsorgt werden darf und am Ende seiner Lebensdauer vom unsortierten Hausmüll getrennt gesammelt werden muss.
- Bei der Entsorgung von Elektrogeräten auf Deponien oder Halden können Schadstoffe ins Grundwasser gelangen und in die Nahrungskette gelangen und Ihre Gesundheit und Ihr Wohlbefinden schädigen.
- Unter folgendem Link gelangen Sie zum Online-Verzeichnis der Sammel- und Rückgabestellen: <https://www.eur-system.de/ear-verzeichnis/sammel-und-ruecknahmestellen>

#### [BG] ВЪВЕДЕНИЕ И ГАРАНЦИЯ

Благодарим ви, че избрахте и закупихте светодиодния продукт на Ви-Тек (V-TAC). Ви-Тек (V-TAC) ще ви послужи по най-добрия възможен начин. Моля прочетете тези инструкции внимателно преди инсталация и съхранявайте ръководството за бъдещи справки. Ако имате други въпроси, моля свържете се с нашия дилър или с местния търговец, от който сте закупили продукта. Те са обучени и са готови да ви послужат по най-добрия начин. Гаранцията е валидна за период от 2 години след датата на закупуване. Гаранцията не се прилага по отношение на щети, причинени поради неправилен монтаж или необичайно износване. Дружеството не предоставя гаранция срещу щети по каквато и да е повърхност поради неправилното отстраняване и монтаж на продукта. Продуктите са подходящи за 10-12 часа експлоатация на ден. Експлоатацията на продукт в продължение на 24 часа води до обезсилване на гаранцията. Гаранцията за този продукт се дава само за производствени дефекти.

#### ПРЕДУПРЕЖДЕНИЕ:

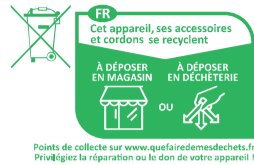
- Моля прочетете настоящите инструкции и изключете захранването, преди да започнете монтажа.
- Инсталация само от сертифициран електротехник
- Светлинният източник на това осветително тяло не е сменяем; когато той достигне края на експлоатационния си срок, трябва да се смени цялото осветително тяло.
- По време на инсталацията трябва да бъде гарантирано надлежно заземяване.

#### ИНСТРУКЦИИ ЗА ИНСТАЛАЦИЯ

- Свалете капака на осветителното тяло.
- Свободете базовата плоча като развинтите държачите винтове от страните на осветителното тяло и като използвате шестогран (включен). Закрепете кабела на захранването чрез базовата плоча, след това пробийте отвори в стената като използвате базовата плоча като водач. Фиксирайте базовата плоча към стената като използвате вложките и винтовете (включени).
- Свържете кабелите и свържете кабела на захранването с клемния блок.
- Монтирайте осветителното тяло върху базовата плоча като използвате прикляпачите винтове. Уверете се, че прикляпачите винтове са надлежно закрепени като използвате шестограните ключове.
- Включете захранването, за да направите тест на осветлението.

#### WARNING

- Please make sure to turn off the power before starting the installation.
- Installation must be performed by a qualified electrician.
- The light source of this luminaire is not replaceable, when the light source reaches its end of life the whole luminaire should be replaced.
- Proper grounding should be ensured throughout the installation.

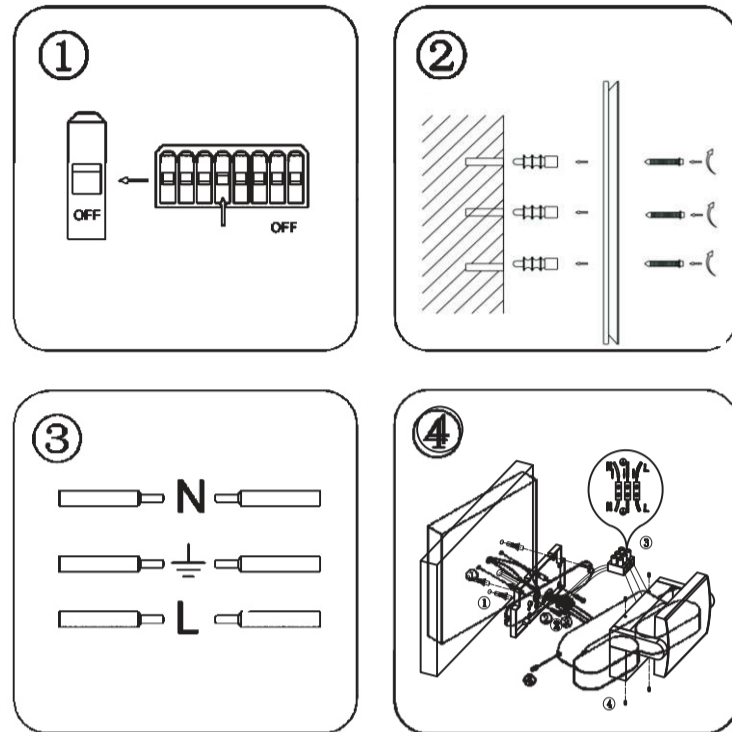


This marking indicates that this product should not be disposed of with other household wastes.



Caution, risk of electric shock.

#### INSTALLATION DIAGRAM



#### INSTALLATION INSTRUCTION

- Step 1: Switch off the power before starting the installation.
- Step 2: Release the base plate by unscrewing the set screws from the sides of the luminaire by using an allen wrench (included). Fix the power cable through the base plate, then drill the holes on the wall by using the base plate as a guide. Fix the base plate to the wall using the plugs and screws (included).
- Step 3: Wire and connect the power cable to the terminal block.
- Step 4: Mount the luminaire on the base plate using the set screws. Make sure the set screws are properly fixed using the allen screws.
- Step 5: Switch on the power to test the light.

#### [IT] INTRODUZIONE E GARANZIA

Grazie per aver scelto e acquistato il prodotto della V-TAC. La V-TAC Le servirà nel miglior modo possibile. Si prega di leggere attentamente queste istruzioni prima di iniziare l'installazione e di conservare questo manuale a portata di mano per riferimenti futuri. In caso di qualunque altra domanda si prega di contattare il nostro rivenditore o il distributore locale da chi è stato acquistato il prodotto. Sono addestrate e pronti a servirlo nel miglior modo possibile. La garanzia è valida per 2 anni dalla data d'acquisto. La garanzia non si applica ai danni provocati dall'installazione errata o dall'usura anomala. L'azienda non fornisce alcuna garanzia per danni a qualsiasi superficie a causa della rimozione e dell'installazione errata del prodotto. I prodotti sono adatti per 10-12 ore di funzionamento quotidiano. L'utilizzo del prodotto per 24 ore al giorno annulla la garanzia. La garanzia di questo prodotto è valida soltanto per difetti di fabbricazione.

#### ATTENZIONE

- Spegnerne l'elettricità prima di iniziare!
- Installazione soltanto da parte di un elettricista certificato
- La sorgente luminosa di questo apparecchio di illuminazione non è sostituibile, quando la sorgente luminosa raggiunge la fine della sua vita utile l'intero apparecchio di illuminazione deve essere sostituito.
- Durante l'installazione, deve essere garantita una messa a terra adeguata.

#### ISTRUZIONI PER L'INSTALLAZIONE

- Passaggio 1: Rimuovere il coperchio dell'apparecchio di illuminazione.
- Passaggio 2: Allentare la piastra di base svitando le viti di fissaggio sui lati dell'apparecchio utilizzando una chiave esagonale (inclusa). Fissare il cavo di alimentazione attraverso la piastra di base, quindi eseguire i fori nella parete utilizzando la piastra di base come guida. Fissare la piastra di base alla parete utilizzando i tasselli e le viti (inclusi).
- Passaggio 3: Eseguire il cablaggio e collegare il cavo di alimentazione alla morsetteria.
- Passaggio 4: Montare l'apparecchio sulla piastra di base usando le viti di fissaggio. Assicurarsi che le viti di fissaggio siano fissate correttamente utilizzando la chiave esagonale.
- Passaggio 5: Attivare l'alimentazione per eseguire il test dell'illuminazione.

#### [HU] BEVEZETÉS ÉS GARANCIA

Köszönjük, hogy választotta és megvásárolta a V-TAC terméket. V-TAC nyújtja Önnek a legjobb szolgáltatást. Kérjük, a szerelés előtt figyelmesen olvassa el ezeket az utasításokat és óvja ezt a kézikönyvet későbbi használatra. Ha további kérdései vannak, kérjük, forduljon forgalmazójához vagy helyi eladójához, akitől megvásárolta a terméket. Ők képzettek és készek a legjobb szolgálatra. A jótállás a vásárlás napjától számítva 2 évig érvényes. A garancia nem vonatkozik a helytelen szerelés vagy az abnormalis kopás okozta károkra. A cég nem vállal semmilyen garanciát a felület károsodásáért, a termék helytelen eltávolításáért és szereléséért. A termékek 10-12 órás napi üzemi-eltetésre alkalmasak. A termék napi 24 órás felhasználása érvényteleníti a garanciát. Ez a termék garanciája csak a gyártási hibákra vonatkozik.

#### FIGYELEM

- Kérjük, a szerelés megkezdése előtt kapcsolja ki az áramellátást és olvassa el ezt az útmutatót.
- Csak szakképzett villanyszerelő szerelheti fel.
- Ennek a lámpatestnek a fényforrása nem cserélhető ki, amikor a fényforrás eléri az élettartamát, az egész lámpatestet ki kell cserélni.
- A szerelés során biztosítani kell a megfelelő földelést.

#### FELSZERELÉSI UTASÍTÁS

1. lépés: Távolítsa el a lámpatest fedelét.
2. lépés: Engedje el az alaplapot úgy, hogy a lámpatest oldalán lévő csavarokat csavarja le az imbuszkulcs segítségével (mellékelve). Rögzítse a tápkábelt az alaplapon, majd fúrja ki a falon lévő furatokat az alaplap vezetőként történő felhasználásával. Rögzítse az alaplapot a falhoz a dugók és csavarok (mellékelve) segítségével.
3. lépés: Vezesse be és csatlakoztassa a tápkábelt a sorkapcsolhoz.
4. lépés: Szerelje fel a lámpatestet az alaplapra a beállított csavarokkal. Az imbuszfejű csavarokkal ellenőrizze, hogy a beállított csavarok megfelelően vannak-e rögzítve.
5. lépés: Kapcsolja be a készüléket a fény teszteléséhez.

#### [ES] INTRODUCCIÓN Y GARANTÍA

Le agradecemos que ha elegido y adquirido la V-TAC. V-TAC le servirá del mejor modo posible. Pedimos que antes de comenzar la instalación lea atentamente las presentes instrucciones y las guarde en un lugar adecuado para consultas próximas. En caso de dudas o preguntas, póngase, por favor, en contacto con el representante o suministrador más cercano de quien ha comprado el producto. Él será debidamente instruido y dispuesto para atenderle de la mejor manera posible. La garantía tendrá una duración de 2 años, contados a partir de la fecha de la compra. La garantía no será aplicable a daños ocasionados por instalación incorrecta o gasto inusual. La empresa no otorgará garantía para daños de superficies de cualquier tipo generados por su eliminación e instalación incorrectas. Los productos tendrán explotación adecuada durante unas 10-12 horas diarias. La explotación de 24 horas diarias llevará a la anulación de la garantía. La garantía cubrirá solo defectos de producción de fábrica.

#### CUIDAD

- Apague la alimentación y lea estas instrucciones antes de empezar la instalación.
- Instalación solo por electricista certificado.
- La fuente de luz de esta iluminación no es intercambiable; Cuando llega al final de su vida útil, se debe reemplazar toda la iluminación.
- Se debe garantizar una conexión a tierra adecuada durante la instalación.

#### INSTRUCTION D'INSTALLATION

- Étape 1: Retirer le couvercle de l'appareil d'éclairage.
- Étape 2: Relâchez la plaque de base en dévissant les vis de serrage des côtés du luminaire à l'aide d'une clé hexagonale (incluse). Fixez le câble d'alimentation à travers la plaque de base, ensuite percez les trous dans le mur en utilisant la plaque de base comme un guide. Fixez la plaque de base au mur à l'aide des chevilles et des vis (inclus).
- Étape 3: Câblez et connectez le câble d'alimentation au bloc terminal.
- Étape 4: Montez le luminaire sur la plaque de base à l'aide des vis de serrage. Assurez-vous que les vis de serrage sont correctement fixées à l'aide des clés hexagonales.
- Étape 5: Branchez l'alimentation pour tester la lampe.

