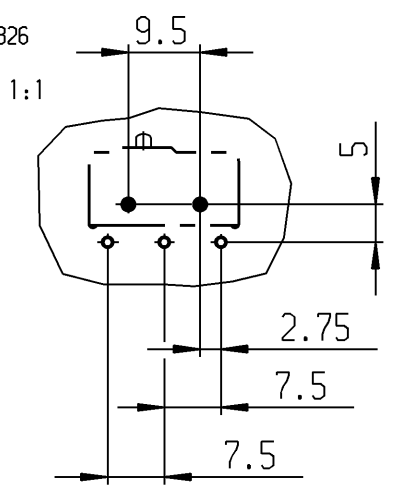
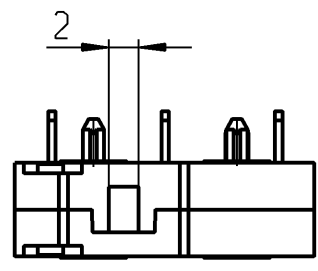


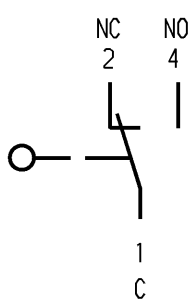
Empfohlenes Lochbild
 Bestückungsseite
 Toleranzen nach DIN IEC 326
 Teil 3 sehr fein



- Fixierloch $\varnothing 1.6^{+0.1}$
- Anschlußloch $\varnothing 1.3^{+0.1}$

Aufschrift

1050 μ
 5/250~ 10
 50E3 T100
 5A 125-250V AC 1/10HP
 R 56
 Herstelljahr/-woche
 nach DIN EN 60062



Wechsler 1-polig

- Schalt-Betätigungskraft ≤ 1.50 N
- Rückschaltkraft ≥ 0.50 N
- Differenzweg ≤ 0.20 mm

Schutzvermerk
 nach DIN 34 beachten
 COPYRIGHT RESERVED

Allgemeintoleranzen/UNTOLERANCED DIMENSIONS				PROJECTION		Pause COPY		Blatt von SHEET OF		Zeichn./DRAWING NO.	
Für Längen und Radien FOR LENGTHS AND RADII.		Abmaße in mm Für Nennmaßbereich in mm ALL DIMENSIONS ARE IN MILLIMETRES					Original DIN A4 Maßstab SCALE 2:1		5 1050.3102		
		bis/UP TO 6	über/OVER 6 bis/UP TO 30	über/OVER 30							
±		0.2	0.3			0 10 20 30 mm		Schnappschalter			
d				i		gez./DRAWN BY 22.11.93 mk					
c				h		Ersatz für/REPLACEMENT OF		MARQUARDT Marquardt GmbH, D-78604 Riethim-Weilheim			
b	29551	21.06.00	pfu	g							
a	0	07.04.94	mk	f							
Ausg. ISSUE		Änderung REVISION		gez. DRAWN BY		Ausg. ISSUE		Änderung REVISION		gez. DRAWN BY	